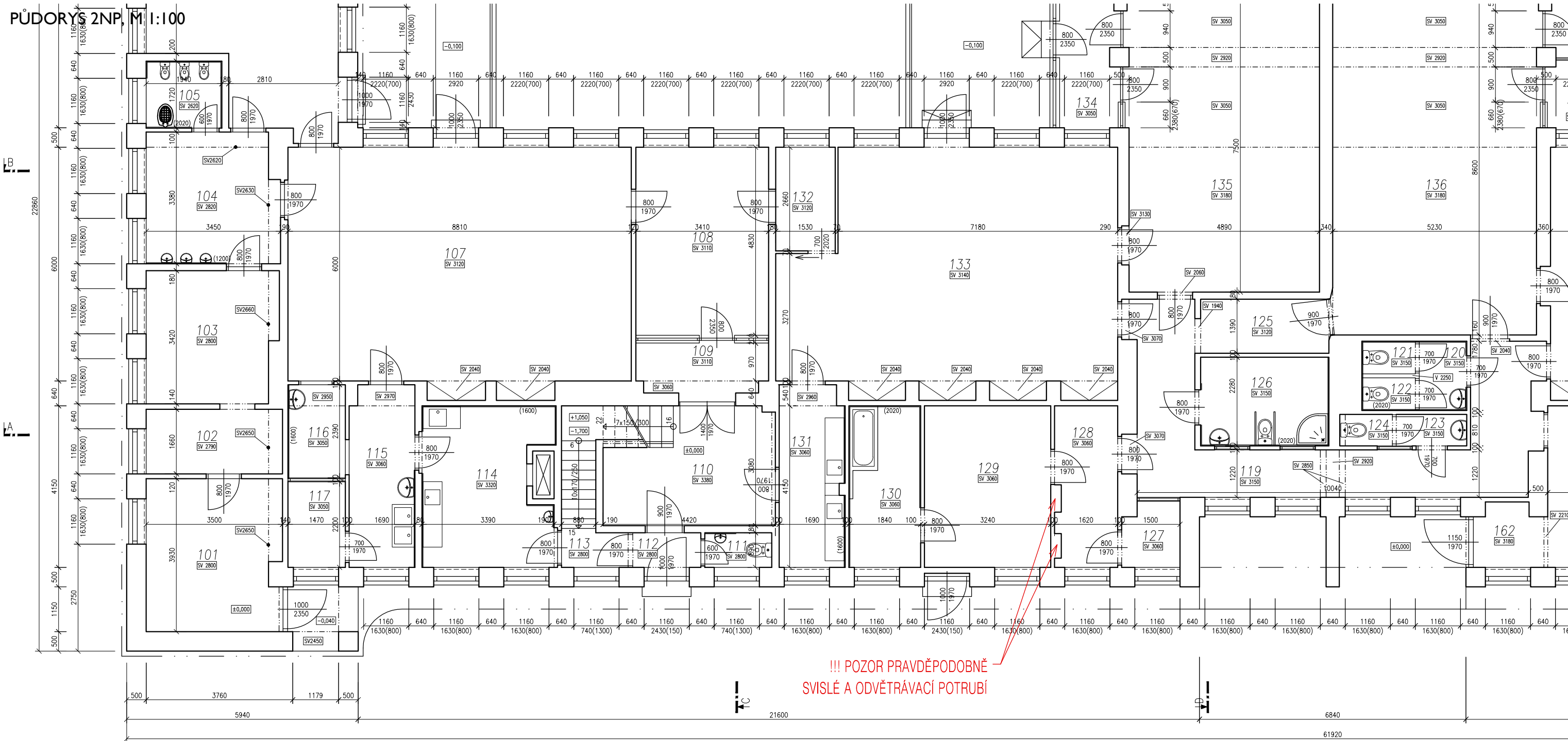


PŮDORYS 2NP, M 1:100

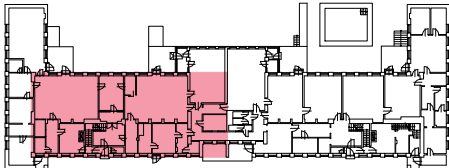


LEGENDA MÍSTNOSTI

ČÍSLO MÍSTNOSTI	ÚČEL MÍSTNOSTI	PLOCHA (m²)	DRUH PODLAHY
101	ZÁDVEŘÍ	13,55	PVC
102	PŘEZOUVÁRNA	5,80	PVC
103	ŠATNA	11,25	PVC
104	UMÝVÁRNA	11,35	PVC
105	WC	3,35	KER. DLAŽBA
106	SPACÍ MÍSTNOST	40,80	PVC
107	HERNA	54,70	PVC
108	HERNA 2	16,55	PVC
109	SKLAD HRAČEK	4,60	PVC
110	HALA	11,65	PVC
111	WC	1,55	KER. DLAŽBA
112	ZÁDVEŘÍ	1,80	PVC
113	SCHODIŠTĚ	1,60	PVC
114	KUCHYŇKA	13,20	PVC
115	UMÝVÁRNA NÁDOBÍ	7,80	PVC
116	KUCHYŇKA	3,50	PVC
117	SKLAD POTRAVIN	3,25	PVC
118	ŠATNA	14,20	PVC
119	CHODBA	23,95	PVC
120	UMÝVÁRNA	2,15	KER. DLAŽBA
121	WC	1,15	KER. DLAŽBA
122	WC	1,15	KER. DLAŽBA
123	UMÝVÁRNA	1,45	KER. DLAŽBA
124	WC	1,10	KER. DLAŽBA
125	ŠATNA	4,55	KER. DLAŽBA
126	KOUPELNA	7,55	KER. DLAŽBA

127	KOMORA	2,40	PVC
128	KABINET	6,50	PVC
129	KANCELÁŘ	13,45	KOBEREC
130	PRÁDELNA	7,65	KER. DLAŽBA
131	KUCHYŇKA	7,75	PVC
132	KABINET	4,05	PVC
133	TRÍDA	51,50	PVC
134	ATRIUM	5,10	PVC
135	TRÍDA	37,45	PVC
136	TĚLOCVIČNA	45,50	PVC
137	ATRIUM	5,10	PVC
138	TRÍDA	32,25	PVC
139	TRÍDA	32,75	PVC
140	JÍDELNA	34,80	PVC
141	SPACÍ MÍSTNOST	28,85	KOBEREC
142	KABINET	9,95	KOBEREC
143	KABINET	7,85	PVC
144	TRÍDA	25,85	KOBEREC
145	KABINET	5,70	KOBEREC
146	ŠATNA	5,40	PVC
147	UMÝVÁRNA	5,30	KER. DLAŽBA
148	PŘEDSÍŇ	3,80	PVC
149	WC	3,45	KER. DLAŽBA
150	ŠATNA	11,20	PVC
151	ZÁDVEŘÍ	5,00	KER. DLAŽBA

152	SCHODIŠTĚ	5,85	TERRAZO
153	KOMORA	7,35	KER. DLAŽBA
154	KUCHYŇKA	12,90	KER. DLAŽBA
155	HALA	12,75	PVC
156	SCHODIŠTĚ	1,50	PVC
157	ZÁDVEŘÍ	1,85	PVC
158	WC	1,50	PVC
159	ŠATNA	10,10	PVC
160	ŠATNA ŠKOLNICE	3,50	PVC
161	LOGOPEDIE	7,50	KOBEREC
162	ZÁDVEŘÍ	2,80	KOBEREC
Celkem plocha		729,75	



PROJEKTANT	Hlavní projektant: PRO BUDOVY Pro budovy, s.r.o., sídlo: Maršov 42, 664 71 Maršov k zastizení: Žižkova 20, Brno, IČ: 04497511 www.probudovy.cz, provas@probudovy.cz	Projektant část: PRO BUDOVY Pro budovy, s.r.o., sídlo: Maršov 42, 664 71 Maršov k zastizení: Žižkova 20, Brno, IČ: 04497511 www.probudovy.cz, provas@probudovy.cz	Autorizace:
	Hlavní inženýr projektu: Ing. Radim Kolář, Ph.D.	Zodp. projektant: Ing. Radim Kolář, Ph.D.	
	Kontakt: +420 776 028 018	Vypracoval: Ing. Radim Kolář, Ph.D.	
	kolar.radim@probudovy.cz	Vypracoval: -	
STAVBA	Název stavby: Škola Elpis Brno - cvičný byt pro vzdělávání - změní užívání části objektu	Materáská škola speciální, základní škola speciální a praktická škola Elpis Brno, příspěvková organizace Kopernikova 803/2, 615 00 Brno Židenice IČ: 62160095	
	Místo stavby: k.ú.: Židenice [611115], parc. 6791/8, 6792, okres Brno-město, Jihomoravský kraj		
DOKUMENTACE	Nadmořská výška: 0,000 (INP) = relativní		
	Status dokumentace: Projektová dokumentace pro provádění stavby	Datum (l. vydání): leden 2024	Formát: 2 x A4
	Stavební objekt: SO01 - Cvičný byt pro vzdělávání	Číslo zakázky: PB202304	Orientace:
	Část dokumentace: D.1.1 Architektonicko-stavební řešení	Měřítko: 1:100	Číslo par: -
Obsah výkresu: STÁVAJÍCÍ STAV - PŮDORYS INP - VÝŘEZ		Číslo výkresu: DPS_SO01_ASŘ_D1.01_00 stupeň číslo SO profese výkres revize	